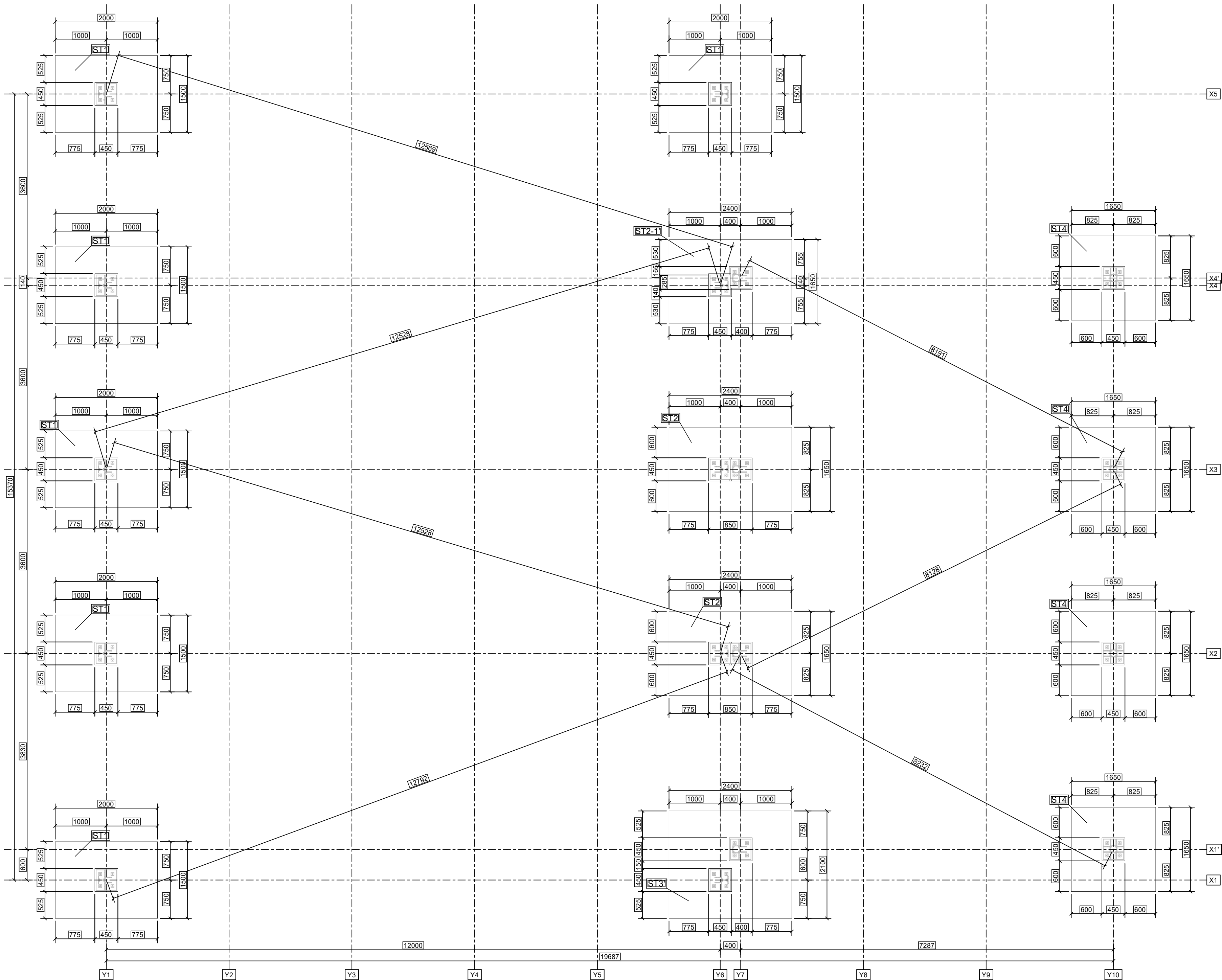


RZUT FUNDAMENTÓW

1:50



Beton C25/30 W8  
Stal zbrojeniowa A-IIIIN (np. B500SP)  
Otulina dolna 5,0cm

- UWAGA:
- Rysunek stanowi adaptację rysunku z projektu typowego nr "95-L-G-M-MA Gliwice" sporządzonego przez BIM-Atelier sp. z o.o. w dniu 04.01.2024r.
  - Rozwiązania z projektu typowego zostały zaadaptowane dla celów n/n projektu. Zmian w konstrukcji pawilonu w odniesieniu do projektu typowego nie wprowadzano.
  - Konstrukcję pawilonu należy wykonać zgodnie z projektem typowym w stadium projektu wykonawczego.
  - Pod fundamentami wykonać wymiany gruntu - zgodnie z częścią opisową projektu.

PROJEKTANT	mgr inż. GRZEGORZ SŁABOŃ	SLK/3400/PWOK/11	VIII 2025	
SPRAWDZAJĄCY	mgr inż. KATARZYNA REJDYCH	MAP/0377/POOK/10	VIII 2025	
	IMIE I NAZWISKO	NR UPRAWNIEN BUD.	DATA	PODPIS
JEDNOSTKA PROJEKTOWA PRACOWNIA ARCHITEKTONICZNA alpi				
41-253 CZELADŹ UL. STAROPOGÓŃSKA 21 TEL. (32) 793 53 95 TEL. 602 515 340 E-MAIL: biuro@alpi.net.pl http://www.alpi.net.pl				
INWESTOR OMEGA GROUP Sp. z o.o.				
44-100 GLIWICE UL. DOLNEJ WSI 71				
OBIEKT / ZAMIERZENIE BUDOWLANE Budowa stacji paliw płynnych wraz z infrastrukturą techniczną			SKALA RYS.	1:50
GLIWICE ul. Sowińskiego			DATA SPORZĄDZENIA RYS.	VIII 2025
TYTUŁ RYS. RZUT FUNDAMENTÓW			NUMER RYS. PT.K.03	